



PIR/TOF Sensor

Der MSD01 ist ein intelligenter Belegungssensor mit geringem Stromverbrauch, der die Technologien PIR (Passiv-Infrarot) und ToF (Time-of-Flight) zur Präsenzerkennung kombiniert. Dadurch ermöglicht er eine präzise Erfassung von Bewegungen sowie eine genaue Abstandsmessung. Der Sensor bietet flexible Installationsmöglichkeiten mit einem einstellbaren Drehwinkel von 150°, der je Sensor verstellt werden kann. Die Hardware eignet sich ideal für Anwendungen zur Auslastungsanalyse an Arbeitsplätzen und Raummodulen wie Telefonboxen.

HAUPTMERKMALE

Duale Sensortechnologie:	PIR- und ToF-Technologie für genaue Präsenzanalysen
Präzise Abstandsmessung:	Messbereich von 20 mm bis 2500 mm mit einer Genauigkeit von ± 10 mm
Flexibel einstellbarer Winkel:	150° Rotation für optimale Abdeckung

TECHNISCHE SPEZIFIKATIONEN

Maße: Ø110 mm x \varnothing 34 mm

Gewicht: 75 g

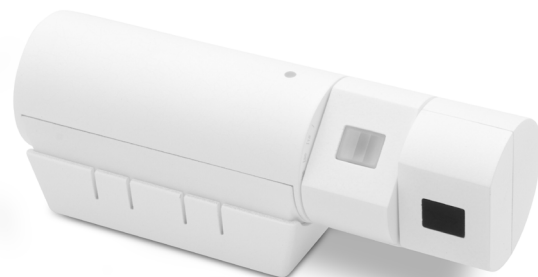
Batterie: 2700 mAh Lithium-Batterie (austauschbar)

Bluetooth-Version: BLE 5.0

Reichweite: 150 m (offene Umgebung)

Batterielaufzeit: Bis zu 3 Jahre

Betriebstemperatur: -10°C bis +45°C



Luftfeuchtigkeit: $\leq 95\%$ RH (nicht kondensierend)

ToF Parameter: FOV: 27°
Messbereich: 20 mm - 2500 mm

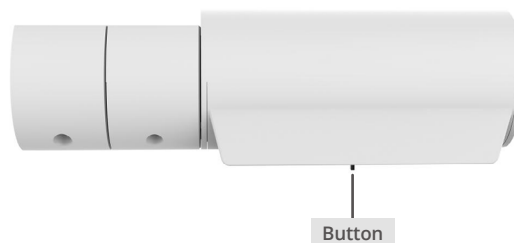
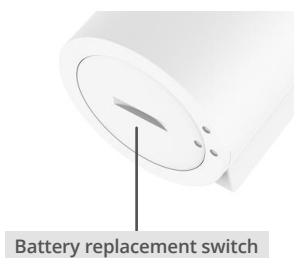
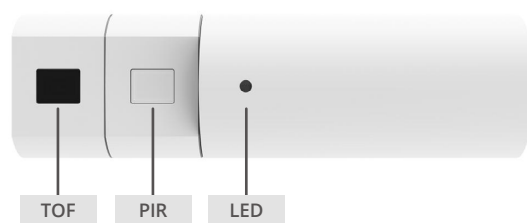
PIR Parameter: FOV: Horizontal 100°, Vertikal 20°
Tastweite: 3 m

Installation: Doppelseitiges Klebeband oder
Magnethalterung

Zertifizierung: CE, FCC

BETRIEB & INSTALLATION

Einschalten:	5 Sekunden lang die Taste gedrückt halten
Ausschalten:	Taste drücken, dann erneut gedrückt halten, bis die LED erlischt
Diebstahlsicherung:	Wird ausgelöst, wenn das Gerät von der Befestigung gelöst wird
Batteriewechsel:	Einfach über Drehsystem an der Geräteseite
LED:	Blaue LED zeigt Erkennung und Status an
Belegungsanzeige:	Falls eine Belegung festgestellt wird, bleibt die blaue LED dauerhaft eingeschaltet, bis die Belegung aufgehoben wird



Impressum

©infsoft GmbH 2025. Der Inhalt ist urheberrechtlich geschützt. Alle Rechte für die Inhalte und die Gestaltung stehen alleine der infsoft GmbH zu. Das vollständige oder teilweise Reproduzieren, Verbreiten, Übermitteln, Modifizieren oder Benutzen des Inhaltes bedarf der vorherigen schriftlichen Zustimmung. Obwohl die Inhalte mit größtmöglicher Sorgfalt erstellt wurden, besteht kein Anspruch auf sachliche Richtigkeit, Vollständigkeit und/oder Aktualität. Alle rechtlichen Hinweise unter www.infsoft.de/unternehmen/kontakt-impressum.



Herausgeber
infsoft GmbH
Junkers-Ring 10A
85098 Großmehring
Deutschland

Kontakt
Telefon +49 8407 939 680 0
Telefax +49 8407 939 680 12
contact@infsoft.com
www.infsoft.de