

insoft CAFM

Ein professionelles Flächen- und Facility Management erfordert heute mehr als die reine Verwaltung von Räumen, Arbeitsplätzen und Grundrissen. Unternehmen benötigen eine verlässliche Datengrundlage, transparente Prozesse und intelligente Workflows, um Flächen effizient zu planen, Services bedarfsgerecht zu koordinieren und Standortverantwortliche bei operativen sowie strategischen Entscheidungen zu unterstützen.



Flächenverwaltung und digitaler Zwilling

insoft CAFM bildet Gebäude, Räume und Arbeitsplätze in einem digitalen Zwilling ab. Auf Basis digitaler Grundrisse und eines strukturierten Datenmodells lassen sich Flächen zentral verwalten und mit relevanten Informationen wie Kapazitäten, Belegungsdaten, Kostenstellen oder Sensorzuordnungen anreichern.

Flächenbezogene Services und Move-Prozesse

Standort- und flächenbezogene Serviceprozesse lassen sich zentral und effizient steuern. Dazu gehören insbesondere Move-Prozesse für einzelne Mitarbeiter oder ganze Abteilungen – inklusive Planung, Anforderungen, Terminen sowie automatisierten Aufgaben für beteiligte Teams und Dienstleister.





Sensorik, Belegung und Analytics

Live-Belegungsdaten werden mit intelligenten Analysen kombiniert. Sensoren erfassen die tatsächliche Nutzung von Räumen und Arbeitsplätzen und schaffen Transparenz über Auslastung, No-Shows und Flächennutzung. In Verbindung mit infsoft Analytics entstehen datenbasierte Dashboards und Reports zur Optimierung von Flächen und Workplace-Prozessen.

Die gewonnenen Daten können den unterschiedlichen Stakeholdern zielgruppengerecht aufbereitet zur Verfügung gestellt werden. Zu den Nutzergruppen zählen unter anderem:

Real Estate Management

Real Estate Teams erhalten eine konsolidierte Sicht auf das Flächenportfolio. Sie können Sites, Gebäude, Etagen und Räume strukturiert verwalten, Kapazitäten bewerten und strategische Entscheidungen zu Flächenbedarf, Konsolidierung, Reorganisation oder Standortentwicklung auf Basis verlässlicher Daten treffen.

Facility Management

Facility Management Teams profitieren von klaren Prozessen, digitalen Grundrissen und flächenbezogenen Serviceinformationen. Reinigungs-, Wartungs-, Umzugs- oder Ausstattungsprozesse können nachvollziehbar koordiniert und mit konkreten Räumen, Arbeitsplätzen oder Bereichen verknüpft werden.

Workplace Management

Workplace Teams können Arbeitsplatzzuweisungen, Desk-Verfügbarkeiten, Belegungsfaktoren und Move-Prozesse zentral steuern. Die Plattform unterstützt sowohl operative Einzelumzüge als auch größere organisatorische Veränderungen wie Team- oder Abteilungsumzüge.

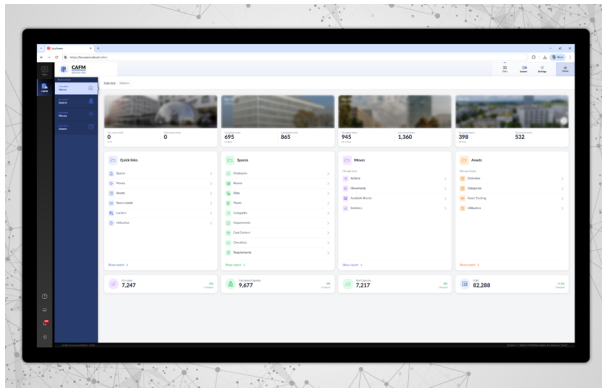
Siteverantwortliche

Standortverantwortliche erhalten einen schnellen Überblick über aktuelle Flächennutzung, offene Serviceprozesse, laufende Moves, Kapazitäten und standortspezifische KPIs. Alle Informationen beziehen sich auf den jeweils ausgewählten Kontext, beispielsweise Site, Gebäude oder Etage.

Dienstleister

Externe oder interne Dienstleister können in definierte Prozessschritte eingebunden werden. Dazu gehören beispielsweise Umzugsunternehmen, Reinigungsteams, IT-Support, Poststellen, Beschilderungsteams oder Facility Services. Aufgaben, Benachrichtigungen und Statusinformationen können über Checklisten und Workflows gesteuert werden.

Funktionsumfang des insoft CAFM

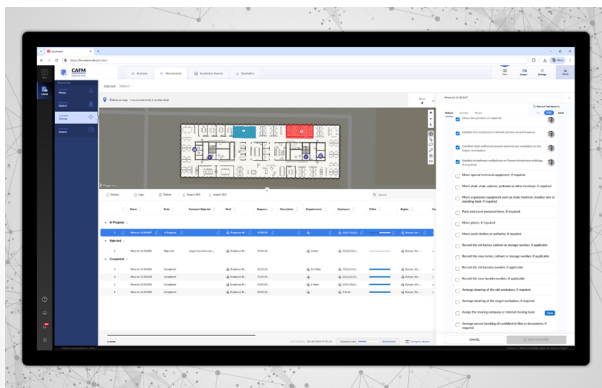
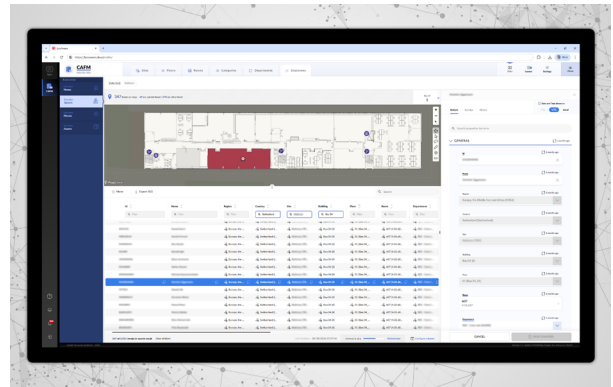


Flächen- & Raumverwaltung

Verwaltung von Sites, Gebäuden, Etagen, Räumen, Arbeitsplätzen, Kategorien, Kapazitäten, Quadratmetern, Belegungsfaktoren und zusätzlichen Attributen.

Arbeitsplatz- & Mitarbeiterzuordnung

Abbildung von Mitarbeiterzuordnungen, Abteilungsstrukturen, Managerdaten und Arbeitsplatzbelegungen. Synchronisation der Mitarbeiterdaten aus Systemen wie Entra ID oder HR-Lösungen.

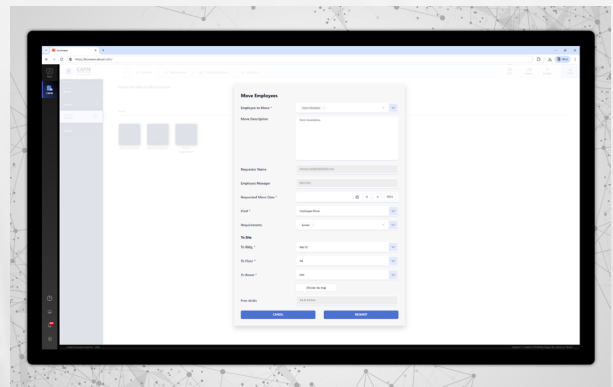


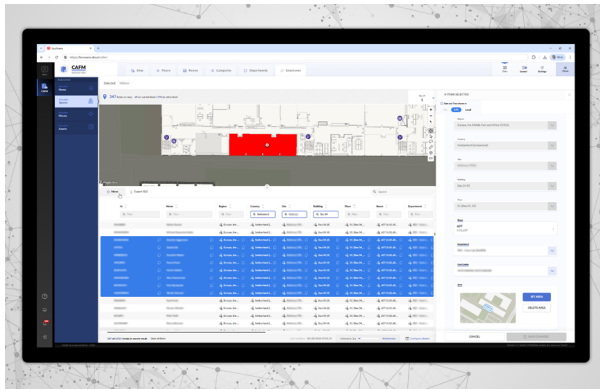
Checklisten & Prozessvorlagen

Konfigurierbare Checklisten für unterschiedliche Move- und Serviceprozesse. Aufgaben können manuell bearbeitet oder mit automatisierten Aktionen verbunden werden.

Move Employee

Abbildung einzelner Mitarbeiterumzüge mit Zielbereich, gewünschtem Umzugsdatum, Anforderungen, Checkliste, Statusverfolgung und Abschlusslogik.



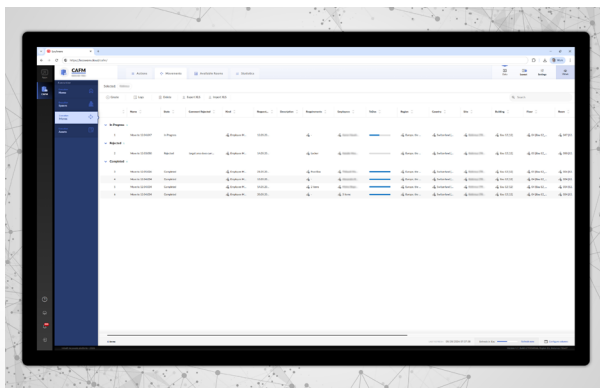
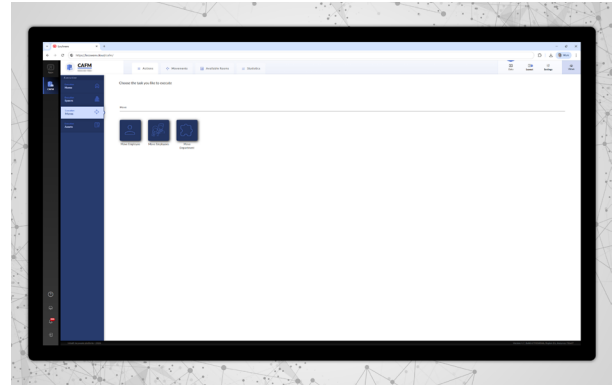


Move Employees

Koordination von Umzügen mehrerer Mitarbeiter, beispielsweise bei Teamveränderungen, Reorganisationen oder standortbezogenen Anpassungen.

Move Department

Unterstützung von Abteilungsumzügen mit Bezug auf organisatorische Daten, Zielbereiche, Kapazitäten und beteiligte Stakeholder.

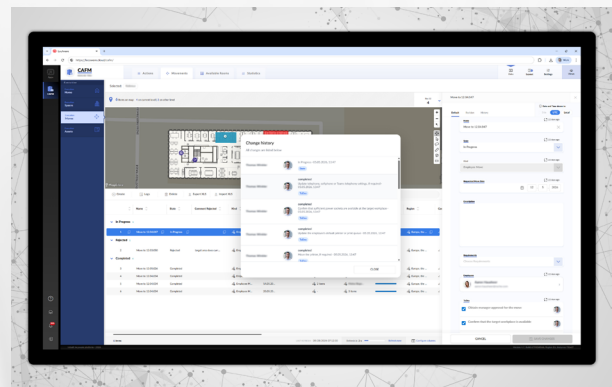


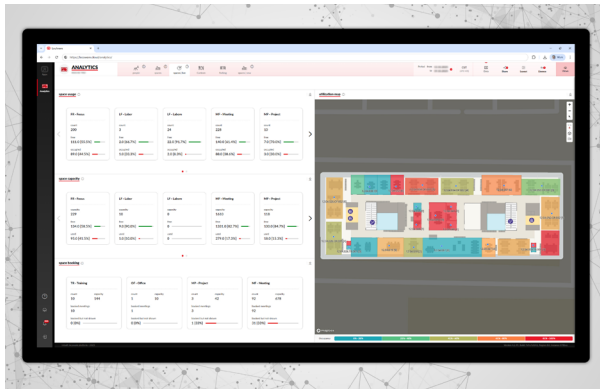
Servicekoordination mit Flächenbezug

Koordination von Services wie Reinigung, Umzug, Arbeitsplatzvorbereitung, Beschilderung, IT-Ausstattung, Postfach, Locker oder weiteren standortspezifischen Anforderungen.

Aktivitätsprotokoll & Audit Trail

Nachvollziehbare Dokumentation von Statusänderungen, erledigten Aufgaben, Benachrichtigungen, E-Mail-Aktionen und weiteren prozessrelevanten Aktivitäten.





Integrationen & Analytics

Bidirektionale Integration mit Systemen wie ServiceNow, Entra ID, HR- und Ticketing-Lösungen. Analytics ermöglichen Auswertungen zu Flächennutzung, Auslastung, No-Shows und Optimierungspotenzialen.

Umsetzung

Die Grundlage von insoft CAFM bildet der digitale Gebäude- und Flächenzwilling innerhalb der insoft LocAware platform®. Über den insoft Maps Editor können Grundrisse erstellt, importiert oder verarbeitet werden. Je nach Ausgangslage können beispielsweise AutoCAD-Dateien, Revit-basierte Daten, GeoJSON-Strukturen oder bestehende CAFM-/Real-Estate-Datenquellen eingebunden werden. Zentrale räumliche Einheiten werden als Space IDs verwaltet. Eine Space ID beschreibt eine gemappte und georeferenzierte Fläche innerhalb der Plattform. Sie kann mit Attributen wie Raumtyp, Kapazität, Quadratmetern, Belegungsfaktor, Arbeitsplatzanzahl, Abteilungszuordnung, Sensorreferenzen oder Serviceinformationen angereichert werden.

Die CAFM-Datenstruktur kann hierarchisch aufgebaut werden, zum Beispiel:

Region → Land → Site → Gebäude → Etage → Raum / Fläche → Arbeitsplatz

Diese Struktur ermöglicht sowohl die Verwaltung globaler Portfolios als auch die operative Bearbeitung einzelner Gebäude, Etagen oder Räume.

Prozessbezogene Funktionen werden durch insoft Automation unterstützt. Dadurch lassen sich Checklisten, manuelle Aufgaben, automatische Benachrichtigungen, E-Mails, API-Aufrufe, Statuswechsel und Integrationen mit Drittsystemen abbilden. Aktivitäten werden nachvollziehbar protokolliert und können als Audit Trail für Move- und Serviceprozesse genutzt werden.

Optional können insoft AI Occupancy Sensoren eingebunden werden. Diese liefern Belegungsinformationen, die für Auto-Release-Prozesse, No-Show-Erkennung, bedarfsorientierte Reinigung oder strategische Flächenanalysen genutzt werden können.

Ergänzende Hardware für CAFM- und Move-Prozesse

Für klassische CAFM- und Move-Prozesse ist keine Sensorik zwingend erforderlich. Wenn Belegungsdaten, No-Show-Erkennung, Auto-Release-Funktionen oder nutzungsbezogene Services eingebunden werden sollen, kann folgende Hardware eingesetzt werden:

insoft Locator Node Dongle



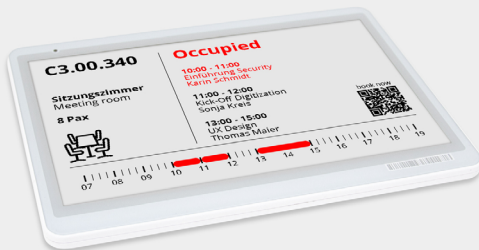
Kompakte WLAN Gateway-Hardware für BLE Komponenten.

insoft AI Occupancy Sensor



Ermöglicht intelligente Personen- und Objekterkennung durch künstliche Intelligenz-gestützte Analyse.

E-Ink Display Beacon



BLE Komponente mit dreifarbigem E-Ink Display und LED-Indikator.

ODER: Lösung eines Drittanbieters, implementiert via API



Mehr Informationen

• [insoft CAFM](#)

Eingesetzte Software



insoft Maps Editor



insoft Analytics



insoft Workplace Experience

Impressum

©insoft GmbH 2026. Der Inhalt ist urheberrechtlich geschützt. Alle Rechte für die Inhalte und die Gestaltung stehen alleine der insoft GmbH zu. Das vollständige oder teilweise Reproduzieren, Verbreiten, Übermitteln, Modifizieren oder Benutzen des Inhaltes bedarf der vorherigen schriftlichen Zustimmung. Obwohl die Inhalte mit größtmöglicher Sorgfalt erstellt wurden, besteht kein Anspruch auf sachliche Richtigkeit, Vollständigkeit und/oder Aktualität. Alle rechtlichen Hinweise unter www.insoft.de/unternehmen/kontakt-impressum.



Herausgeber
insoft GmbH
Junkers-Ring 10A
85098 Großmehring
Deutschland

Kontakt
Telefon +49 8407 939 680 0
Telefax +49 8407 939 680 12
contact@insoft.com
www.insoft.de