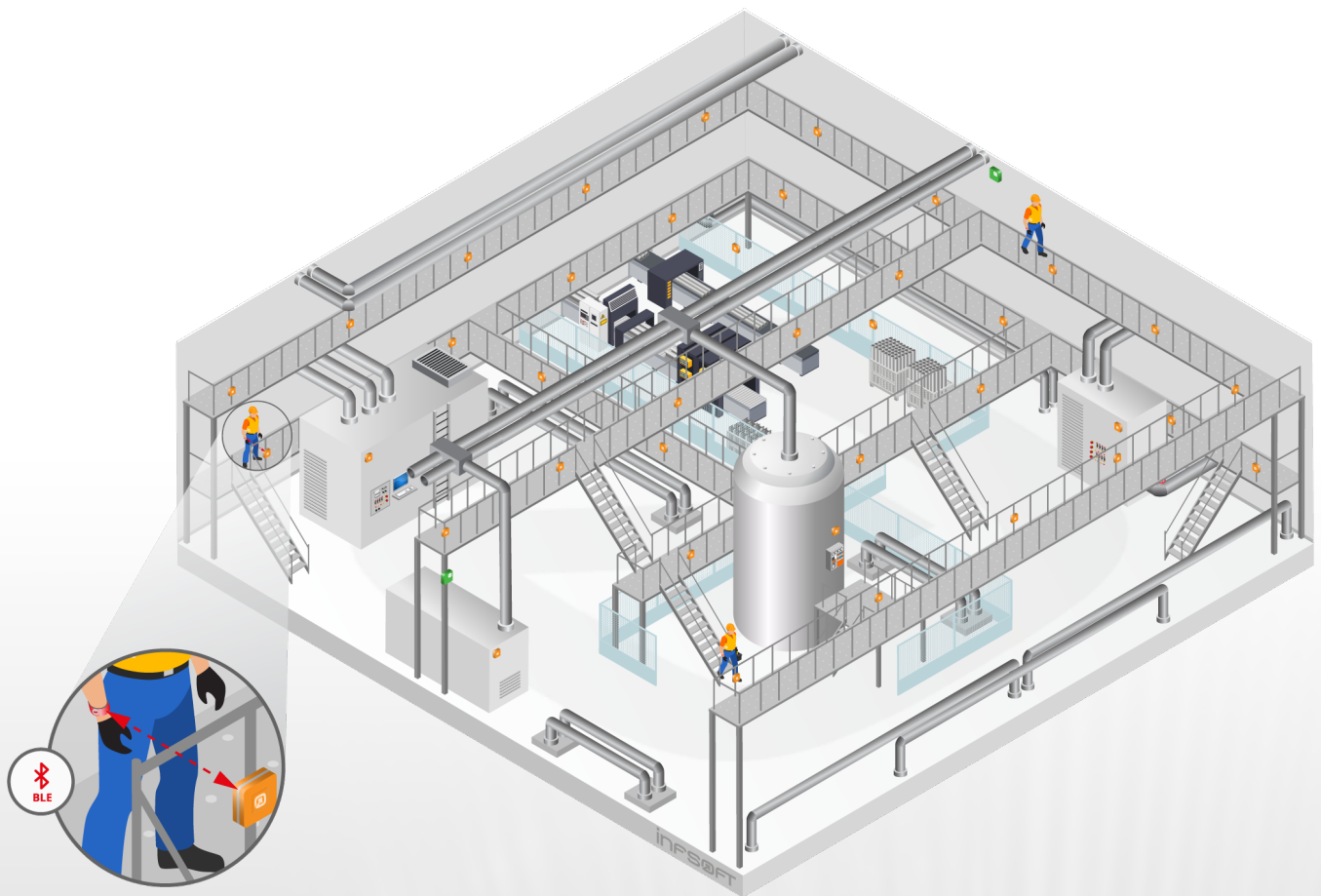


USE CASE

Personenortung in einem Industrieunternehmen



AUF EINEN BLICK

- Sichtbarkeit von Mitarbeiterstandorten
- geobasiertes Auftragsmanagement



PROBLEMSTELLUNG

Arbeitsschutz und Arbeitnehmersicherheit haben insbesondere in Industrieunternehmen eine hohe Priorität. Mitarbeiter sind dort häufig außerhalb von Sicht- und Rufweite zu anderen Personen tätig und sehen sich demnach einem leicht erhöhten Gefährdungspotential ausgesetzt. Des Weiteren sind die Arbeitsvorgänge in vielen Fällen nicht an die aktuellen Standorte der Mitarbeiter angepasst. Unternehmen setzen auf digitale Unterstützung, um die Sicherheit ihrer Belegschaft zu gewährleisten und betriebliche Abläufe effektiver zu gestalten.

LÖSUNG

Eine fortschrittliche Ortungslösung macht den Standort der Mitarbeiter sichtbar, bietet Sicherheitsfunktionen und steigert die betriebliche Produktivität. Echtzeit- und historische Daten können vom Management analysiert werden und zu einer Optimierung der Produktion und der Betriebskosten beitragen. Aufträge lassen sich auf der Grundlage des aktuellen Standorts des Mitarbeiters zuweisen. Intelligente Bluetooth-Armbänder ermöglichen die Standortverfolgung und verfügen über eine integrierte Bewegungssensorik sowie

einen SOS-Knopf. Dieser kann im Notfall gedrückt werden, um einen Alarm mit der aktuellen Position des Mitarbeiters zu übermitteln. Zonenbasierte Aktionen können ausgelöst werden, wenn ein georteter Mitarbeiter einen definierten Bereich (Geofence) betritt, verlässt oder sich darin aufhält.

TECHNISCHE UMSETZUNG

insoft Locator Beacons und insoft Locator Nodes 1400 werden in der gesamten Anlage installiert. Die Mitarbeiter sind mit Bluetooth Low Energy (BLE) Armbändern ausgestattet, auf denen die Firmware der insoft Locator Beacons läuft. Diese Armbänder detektieren die Bluetooth-Signale der fest installierten Locator Beacons und übermitteln die Daten an einen insoft Locator Node. Von dort werden die Daten für die Positionsbestimmung an die insoft LocAware platform® gesendet. Die Armbänder können problemlos über Nacht wieder aufgeladen werden.

Via insoft Tracking können die aktuellen Standorte der Mitarbeiter eingesehen werden. Individuelle Aktionslogiken werden über insoft Automation definiert.

Imprint

© insoft GmbH 2021. This content is protected by copyright. All rights to content and design are with insoft GmbH. You may not copy, republish, modify or transfer this work without prior written and agreed consent of insoft. Our content is regularly edited and carefully checked. However, we do not accept any liability with respect to the correctness, completeness and current status of the information offered here. All mandatory legal details can be found under: www.insoft.com/company/contact



insoft GmbH
Junkers-Ring 10A
85098 Großmehring
Germany

Contact
Phone +49 8407 939 680 0
Fax +49 8407 939 680 12
contact@insoft.com
www.insoft.com